

HEBA MT 314 0.5 AR RF2BSR25 ТРЕХФАЗНЫЙ МНОГОТАРИФНЫЙ



Универсальный корпус позволяет устанавливать счетчик как на 3 винта, так и на рейку ТН35



Реле управления нагрузкой



Аппаратная защита разрешения записи



Дистанционный съем и подача показаний



ГАРАНТИЯ

7

ЛЕТ

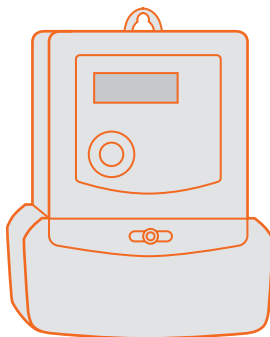
Оснащение

Оптический порт
по ГОСТ IEC 61107-2011

Промежуточное реле
управления нагрузкой

Электронная пломба крышки
клеммной колодки

Радиомодем 2,4 ГГц



Оптические испытательные
выходы активной и реактивной
энергии

Электрический испытатель-
ный выход встроенных часов

Подсветка ЖКИ

Датчик тока - трансформатор

Назначение

- › Для измерения и учета потребленной активной или активной и реактивной энергии в трехфазных трех- и четырехпроводных сетях переменного тока дифференцированно по временным зонам суток в соответствии с заданным тарифным расписанием.

Применение

- › На промышленных, торговых и сельскохозяйственных предприятиях, предприятиях энергетики, в коттеджах и квартирах, подключенных к трехфазной сети, в системе АСКУЭ.

Измерение параметров сети

- › Среднеквадратических значений тока и напряжений пофазно
- › Частоты сетевого напряжения
- › Активной мощности суммарно и пофазно
- › Реактивной мощности суммарно и пофазно
- › Углов между векторами напряжения
- › Фактора активной мощности, суммарно и пофазно

Измерение и хранение в памяти измеренных значений

Активной, реактивной индуктивной и реактивной емкостной:

- › энергии нарастающим итогом, в том числе по тарифам, зафиксированных по окончании месяца, в течение 12 месяцев;
- › энергии нарастающим итогом, в том числе по тарифам, зафиксированных по окончании суток, в течение 128 суток;

- › мощностей, усредненных на 30-ти мин. интервале, в течение 128 суток; Счетчик измеряет и учитывает приведенную энергию потерь в линии нарастающим итогом всего и по каждой фазе отдельно.

Журнал событий / Сохранение в журнале событий даты и времени

- › включения и отключения питания;
- › наличия тока в фазе при отсутствии соответствующего напряжения;
- › пропадания напряжения в любой из фаз;
- › изменения направления тока в любой из фаз;
- › перепрограммирования параметров;

- › изменения времени и даты во встроенных часах с фиксацией изменяемого времени;
- › сброса информации о максимальной мощности;
- › снятия крышки клеммной колодки;
- › очистки профилей нагрузки;
- › сброс микроконтроллера в результате критической электромагнитной обстановки.

Надежность и гарантии производителя

- › Межповерочный интервал счетчика – 16 лет;
- › Средняя наработка до отказа не менее – 280 000 часов;

- › Средний срок службы не менее – 30 лет;
- › Гарантийный срок эксплуатации с даты выпуска – 7 лет.

Исполнения

- › HEBA MT 314 0.5 AR RF2BSR25

Структура условного обозначения

Нева МТЗ X X XX XX XXX XX X X

Ток базовый (максимальный), А

1 – /1(2) А	7 – /1 (7,5) А
5 – /5 (10) А	8 – 5 (80) А
6 – 5 (60) А	9 – 5 (100) А

Номинальное напряжение, V

1 – 3x57,7/100 V	4 – 3x(57,7/100) V и
2 – 3x230/400 V	3x(230/400) V
3 – 3x(120/208) V и	
3x(230/400) V	

Дополнительные опции:

V – подсветка ЖКИ;	R – промежуточное реле
S – электронная пломба	управления нагрузкой;
крышки клеммной колодки;	P – вход подключения
C – встроенные	внешнего питания.
расцепители нагрузки;	

Тип интерфейса: *

O – без интерфейса	PLRF – комбинированный
удалённого доступа	модем
E4 – интерфейс EIA 485	GSMX* – GSM-модем
E2 – интерфейс EIA 232	MB – интерфейс M-Bus
RFX* – радиомодем	ETH – Ethernet
PLX* – PLC модем	WF – WiFi
	BT - Bluetooth

Вид измеряемой энергии:

A – активная;	AR – активная и реактивная
---------------	----------------------------

Класс точности:

0.5 – класс 0,5S по ГОСТ 31819.22
1.0 – класс 1 по ГОСТ 31819.21

Номер модели счетчика

Тип корпуса

1 - для крепления винтами;
2 - для установки на рейку TH 35

Тип счетчика

Технические характеристики

Наименование характеристики	Значение
Класс точности акт./реакт.	0,5S/1
Номинальное напряжение, В	3×230/400
Рабочий диапазон фазных напряжений, В	172...264
Номинальная частота сети, Гц	50
Рабочий диапазон частот, Гц	50 ± 2,5
Базовый или /номинальный (макс.) ток, А	5(10)
Разрядность показаний	5+3
Количество тарифов	4
Количество тарифных зон суток	8
Количество сезонов	12
Количество исключительных дней	32
Тарификация в будни, сб и вс	раздельная
Точность хода часов, не более, с/сут.	± 0,5 при номинальной t°
Точность хода часов, типовое значение, с/сут.	2 в рабочем диапазоне t°
Скорость обмена, Бод	9600
Протокол обмена	ГОСТ IEC 61107-2011
Макс. площадь сечения проводников, мм ²	15
Рабочий диапазон температур, °С	-40...+70
Габаритные размеры, высота / длина / ширина, мм	227 / 170 / 64
Установочные размеры, мм	140...155-165...187
Масса не более, г	1200
Способ крепления	3 винта / рейка TH35
Степень защиты	IP51

Таїпит

Измерительные Приборы

Адрес производства:

193318, г. Санкт-Петербург, ул. Ворошилова, д. 2,
+7 (812) 326-10-90, +7 (812) 325-58-58
meters.taipit.ru