

HEBA MT 124 AS WF1P 5(60)A ОДНОФАЗНЫЙ МНОГОТАРИФНЫЙ С WI-FI МОДЕМОМ

- › Онлайн мониторинг и умные уведомления
- › Выбирайте оптимальный тариф оплаты электроэнергии
- › Контроль над удалённым объектом (дача, коттедж, квартира)
- › Автоматическая отправка показаний в энергосбыт
- › Точность измерений соответствует требованиям ГОСТ 30804.4.30-2013
- › Монтаж аналогичен установке обычного счетчика
- › Нет необходимости в дополнительном оборудовании



ГАРАНТИЯ

7

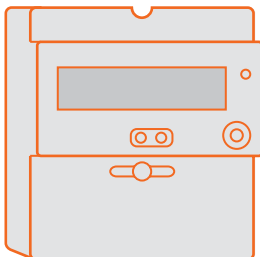
ЛЕТ

Оснащение

Wi-Fi модем

Оптический порт
по ГОСТ IEC 61107-2011

Датчик тока – шунт



Кнопка для смены кадров
индикации пломбируемой
кнопкой разрешения
программирования

Оптический и электрический
испытательный выходы активной
энергии

Назначение

- › Для измерения и учета потребленной активной энергии в однофазных сетях переменного тока дифференцированно по временным зонам суток

Применение

- › Розничный рынок электроэнергии, промышленный, мелко-моторный и бытовой сектора, объекты социального значения

Измерение параметров сети

- › среднеквадратических значений тока и напряжения
- › частоты сетевого напряжения

- › активной мощности
- › фактора активной мощности

Измерение и хранение в памяти измеренных значений

- Активной энергии нарастающим итогом, в том числе по тарифам:
- активной энергии нарастающим итогом, в том числе по тарифам, зафиксированных по окончании месяца, в течение 12 месяцев
- максимальных мощностей по каждому тарифу за текущий месяц, в течение 12 месяцев
- активных мощностей, усредненных на 60-ти минутном интервале, в течение 128 суток.

Сохранение в журнале событий даты и времени

- включения и отключения питания
- перепрограммирования параметров
- изменения времени и даты во встроенных часах
- сброса информации о максимальной мощности
- сброса микроконтроллера в результате критической электромагнитной остановки
- снятия крышки клеммной колодки

Надежность и гарантии производителя

- Межповерочный интервал счетчика — 16 лет;
- Средняя наработка до отказа не менее — 280 000 часов;
- Средний срок службы не менее — 30 лет;
- Гарантийный срок эксплуатации с даты выпуска — 7 лет.

Исполнения

- HEBA MT 124 AS WF1P 5(60)A

Структура условного обозначения

Нева МТ1 X X XX XX XX XX Iб(Имакс)

● **Ток базовый (максимальный), А**

● **Дополнительные опции:**

Р – с профилем нагрузки

С – с расцепителем

● **Тип интерфейса: ***

0 – без интерфейса удалённого доступа

E4 – интерфейс EIA 485

E2 – интерфейс EIA 232

RFX* – радиомодем

PLX* – PLC модем

PLRF – комбинированный модем

GSMX* – GSM-модем

MB – интерфейс M-Bus

ETH – Ethernet

WF – WiFi

BT – Bluetooth

● **Тип датчика тока:**

S – шунт;

2S – два шунта.

● **Вид измеряемой энергии:**

A – активная;

2A – активная в прямом и обратном направлениях;

AR – активная и реактивная кл. 1 и 2

AR1 – активная и реактивная кл. 1 и 1

2AR – активная в прямом, обратном направлениях и реактивная

● **Номер модели счетчика**

● **Тип корпуса**

1 – для крепления винтами;

2 – для установки на рейку TH 35

● **Тип счетчика**

Технические характеристики

Наименование характеристики	Значение
Класс точности	1
Номинальное напряжение, В	230
Рабочий диапазон фазных напряжений, В	161.....264
Номинальная частота сети, Гц	50
Рабочий диапазон частот, Гц	50 ± 2,5
Базовый или /номинальный (макс.) ток, А	5(60)
Разрядность показаний	6+2
Количество тарифов	4
Количество тарифных зон суток	8
Количество сезонов	12
Количество исключительных дней	32
Тарификация в будни, сб и вс	раздельная
Точность хода часов, не более, с/сут.	при нормальных условиях: ± 0,5 при отсутствии напряжения питания: ± 1
Скорость обмена, Бод	9600
Протокол обмена	ГОСТ IEC 61107-2011
Макс. площадь сечения проводников, мм ²	38 или 50
Рабочий диапазон температур, °С	-40...+70
Габаритные размеры, высота / длина / ширина, мм	102x90x68
Масса не более, г	350
Способ крепления	рейка ТН35
Степень защиты	IP51

Таїпїт

Измерительные Приборы

Адрес производства:

193318, г. Санкт-Петербург, ул. Ворошилова, д. 2,
+7 (812) 326-10-90, +7 (812) 325-58-58
meters.taipit.ru